

令和2年7月27日

役員
各支部長様
事務担当者

群馬県剣道連盟
会長 武藤成孝

◎群馬県剣道連盟 合同稽古会再開について

時下、益々ご清武のことと拝察申し上げます。

新型コロナウイルス感染症の拡散防止のため、中断していました群馬県剣道連盟合同稽古が8月5日より再開できることとなりました。

つきましては、別紙1.「フローチャート」と別紙2.「群剣連合同稽古見取図」を熟読し、稽古にご参加くださいますよう連絡致します。

また、参加の際は、様式1「健康状態申告書」及び様式2「群剣連行事参加者チェック票」を事前に記入して持参し、提出してください。

なお、ALSOK ぐんま武道館の利用ガイドラインに沿えない場合は退出をしていただくこととなりますとともに、連盟で借りることができなくなりますので、ご協力の程よろしくお願い致します。

また、熱中症予防のため、飲み物をご持参ください。

さらに、施設敷地内禁煙となりました。ご注意ください。

様式1 (個人用)

健康状態申告書			
記入日 令和 年 月 日			
利用施設 及び時間	施設名 ぐんま武道館	時間 時 分 ~ 時 分	
①氏名		②性別 男 ・ 女	
③住所		④年齢 (申告時) 歳	
⑤風邪症状		あり・なし	
⑥利用前2週間までの該当する項目			
・発熱、咳、全身倦怠感等の感冒様症状		あり・なし	
・頭痛、下痢、結膜炎、聴覚障害、味覚障害		あり・なし	
・新型コロナウイルス感染症陽性とされた者との濃厚接触		あり・なし	
・同居家族や身近な知人に感染が疑われる者がいるか		あり・なし	
・感染が拡大している地域や国への14日以内の訪問歴		あり・なし	
⑦緊急連絡先		電話 () -	
⑧誓約 (サイン欄)			
①から⑦の記載事項に間違いはありません。 ※誤りがある場合には今後の利用を制限させていただく場合がございます。			

- ※1 収集した個人情報、目的達成のために利用し、法令に基づく場合または本人同意がある場合を除き、他に利用及び提供することは致しません。
- 2 **参加者に感染者が出た場合は、保健所等からの聞き取り調査への協力**をお願いします。
- 3 **濃厚接触者となった場合は、14日間を目安に自宅待機をお願いする**ことがありますので予めご了承ください。
- 4 参加者には、**14日間を目安に1日1~2回程度、発熱の有無の確認**をお願いします。
- 5 PCR検査等を受診した場合には、必ずALSOKぐんま総合スポーツセンターへの連絡をお願いします。
- 6 家族、近親者、濃厚接触者に新型コロナウイルス感染者がいた場合にも、必ずALSOKぐんま総合スポーツセンターへ連絡をお願いします。

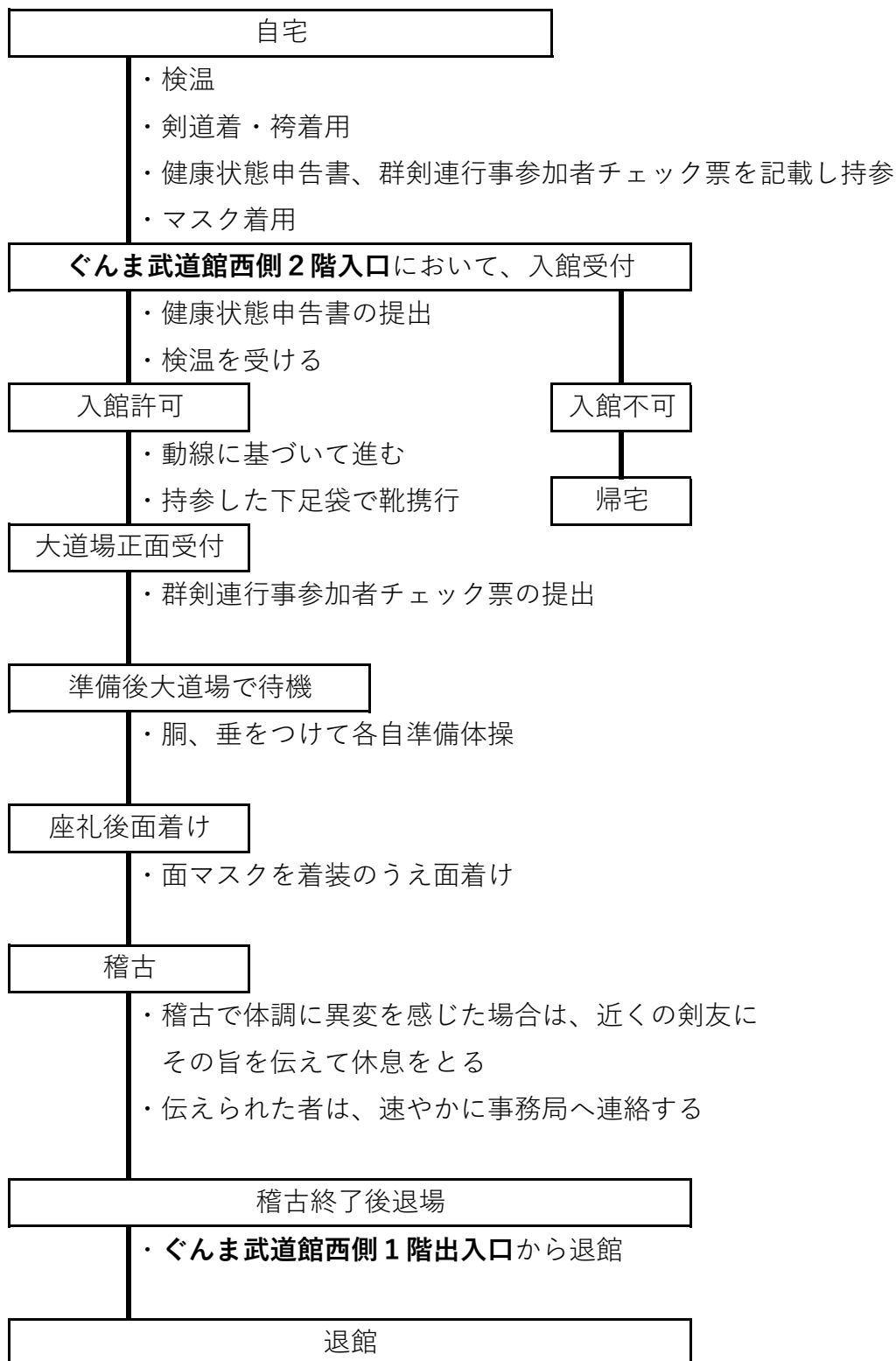
群剣連行事参加者チェック票

令和 年 月 日

①	所属 _____ 支部 _____ 住所 _____ 氏名 _____ 連絡先 _____		
②	受審者確認票の持参	なし	あり
③	受付時の体温 _____ 度		
④	当日の自宅等での検温	なし	あり
⑤	体温が37.0度以上	ある	ない
⑥	基礎疾患について 糖尿病、心不全、慢性閉塞性肺疾患（COPD）、透析を受けて いる方、免疫抑制剤や抗がん剤等を用いている方	ある	ない
⑦	⑥であると答えた方 主治医の承認について 主治医名 _____	ない	ある
⑧	咳、咽頭痛など風邪のような症状	ある	ない
⑨	体調について	悪い	良い
⑩	同居の家族や身近な知人に感染が疑われる方が	いる	いない
⑪	過去14日以内に政府から入国制限、入国後の観察期間を必要とされて いる国、地域等への渡航又は当該在住者との濃厚接触がある場合	ある	ない
⑫	面マスクの持参	なし	あり
⑬	家庭用マスクの着用	なし	あり

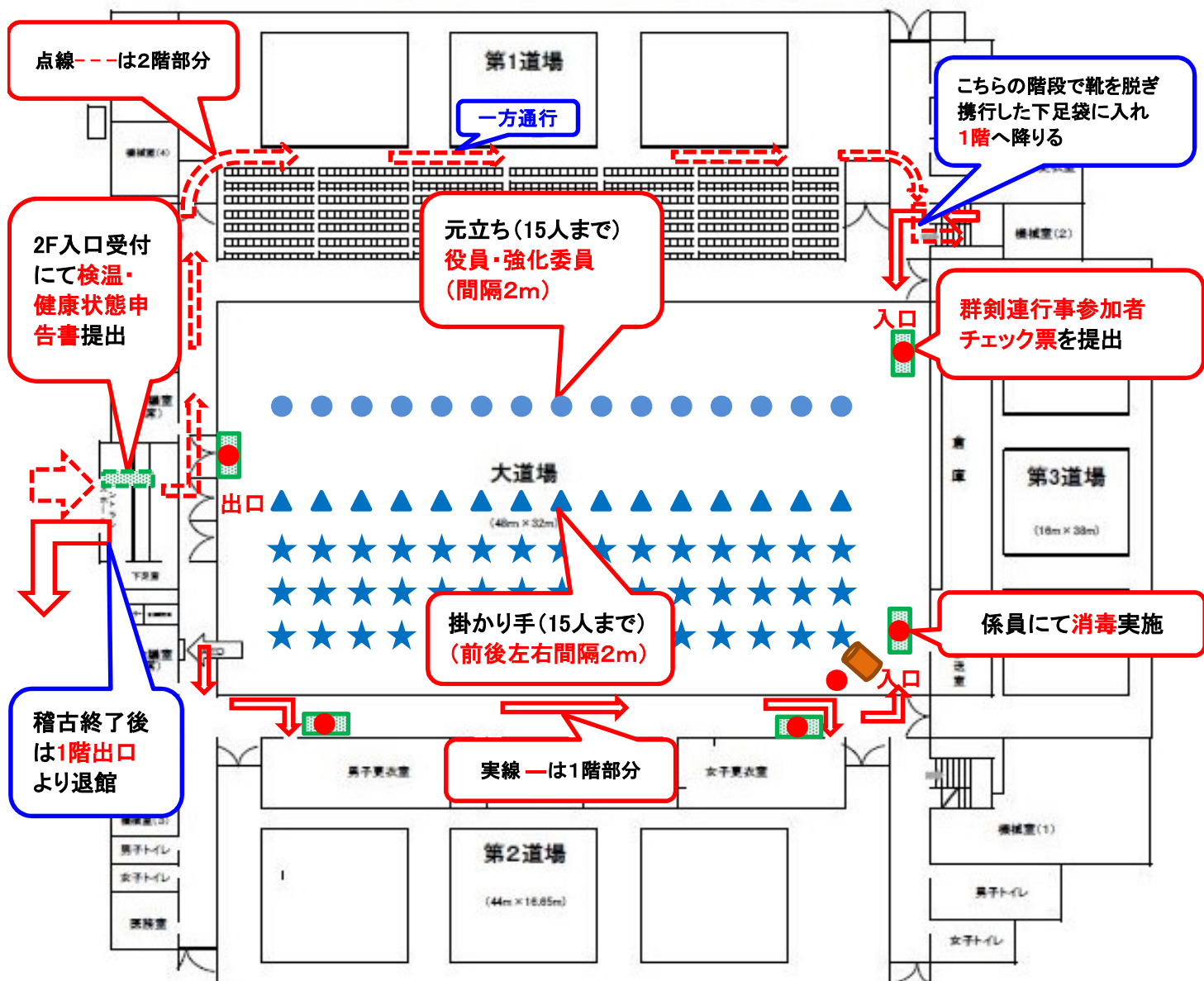
受付者

群剣連合同稽古会参加者フローチャート



群剣連合同稽古見取図

ぐんま武道館 平面図



【入館】

- ① 稽古は午後7時～8時。早く来ても入れません。
- ② 入館は外階段から2階に上がり、2階観客席入口にて検温をし、健康状態申告書を提出する。
- ③ 入館後、左奥の階段から降りて、大道場へ入り合同稽古会参加者チェック票を提出する。
- ④ 荷物は、第1道場側端に元立ち、第2道場側端に掛り手とし、間隔をとり整理し置くこと。
- ⑤ 更衣室は、原則禁止とするが、やむを得ず使用する場合は、第2道場脇の更衣室を使用し係員の指示に従うこと。その際、男子は25人まで、女子は25人まで入室できる。
- ⑥ 出入口では、消毒を実施すること。

【稽古】

- ① 元立ちは役員と強化委員に限る。
●が元立ち(最大15名)、▲が掛り手(最大15名)、★が待機者(最大45名)
- ② 印がしてあるのところに並ぶ。
- ③ 待機者は、フィジカルディスタンスを保ち待機(素振り等はしない)する。
- ④ 稽古時間は1人2～3分とし、太鼓の合図で交代する。
- ⑤ 稽古終了後は、不要な会話は避け速やかに1F出口より退館する。